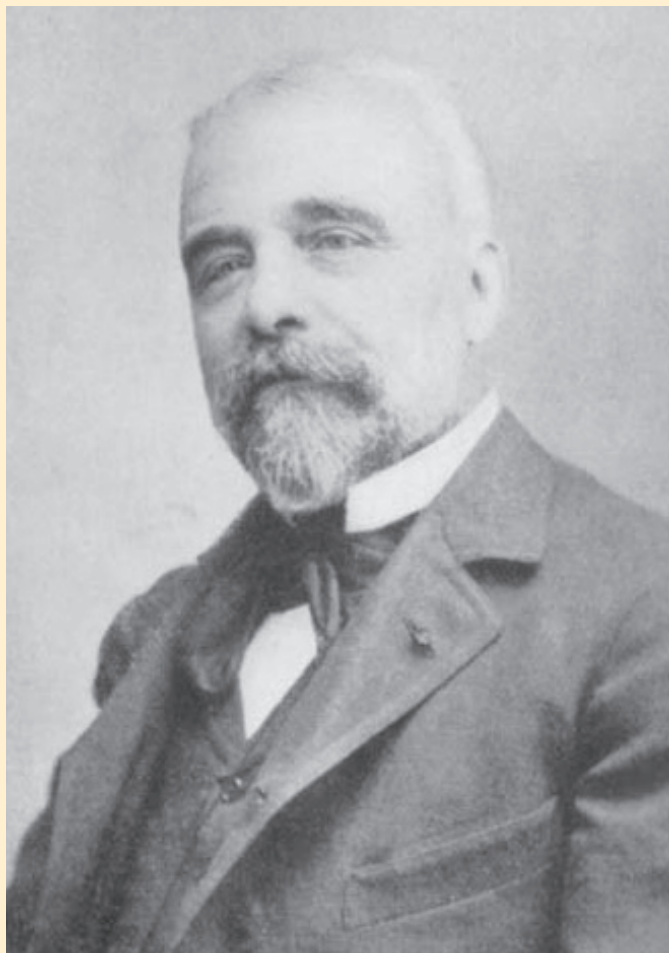


*Circuit : sur les pas*  
**d'Ernest LAVISSE**



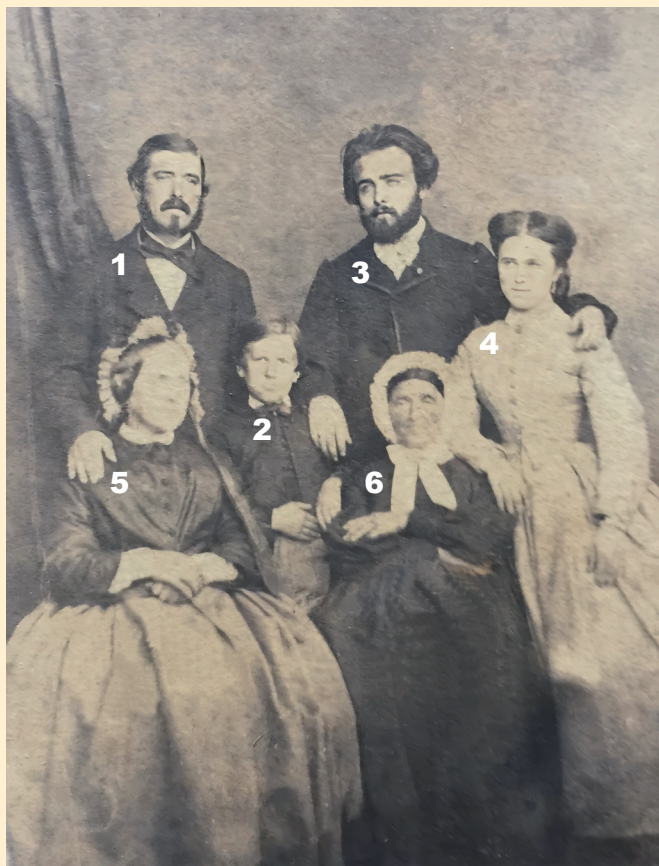


# 1 La maison natale

À 100 mètres de l'hôtel de ville arrêtez-vous à gauche devant la quincaillerie.

C'est ici que se trouvait la maison natale du célèbre historien.

Elle fut détruite par les Allemands le 27 août 1914 lors de l'incendie de la ville.



Sur cette photo de famille, Ernest a 23 ans.

Il se maria au Nouvion en 1866 avec Marie, Aline LONGUET, elle est veuve de Laurent, Amédée NÉE, ayant donné naissance à un fils : Gaston NÉE.

Le couple n'aura pas d'autre enfant.

1 - Louis, Valéry LAVISSE (père), 2 - Émile 10 ans, 3 - Ernest 23 ans, 4 - Stéphanie 20 ans, 5 - Henriette Espérance LEVENT (mère), 6 - Amédée LEBON (grand-mère paternelle)



## 2 Le lieu vie

**E**mpruntez la rue Paula AUDUBERT, première à droite, en direction de la caserne des pompiers.

**E**n face de celle-ci, la résidence de M. LAVISSE telle qu'elle existait avant 1914.

**D**evenu Parisien de par ses occupations, Ernest aimait néanmoins revenir dans son pays natal.



**I**l profitait de la quiétude de son «cher Nouvion»; on le voit ci-contre, sur sa terrasse, parmi les membres de sa famille.

**D**e cette superbe demeure il ne reste plus rien car elle fut la première maison à être incendiée par les Allemands lors de leur invasion le 27 août 1914.

**L'**actuelle villa est une reconstruction d'après-guerre et la petite-fille de Madame LAVISSE, Marcelle NÉE, y a séjourné.



# 3 La fresque

En vous rendant au monument aux morts, vous trouverez le souvenir de cette tragédie locale : la fresque et le commentaire inscrit au dos du monument, invisible de la route.

Parmi les noms des morts pour la patrie figure celui du frère d'Ernest : Émile, Général décédé en 1915 et inhumé au Père Lachaise à Paris.



## 4 L'école Ernest-LAVISSE

Empruntez la rue Ernest-LAVISSE et avancez jusqu'à la façade du groupe scolaire datant de 1891. Sur la plaque commémorative du jubilé de Monsieur LAVISSE les ROSATI, (*anagramme d'ARTOIS et constituant la société littéraire la plus ancienne de France*) rendent hommage à notre concitoyen.

Engagez-vous dans la ruelle. À sa sortie, sur la place de la République, vous apercevez l'entrée de l'École LAVISSE. Sur la façade, à gauche de la ruelle, une plaque rappelle que l'illustre académicien présida ici les distributions de prix de 1903 à 1913.



En plus de son «Histoire de France» en dix-sept tomes, LAVISSE a rédigé les fameux manuels scolaires destinés à tous les écoliers français de la III<sup>e</sup> République ; ils furent édités à des dizaines de milliers d'exemplaires et utilisés jusque dans les années 1950 ; le «Petit Lavisse» était aussi réputé que le «Petit Larousse».

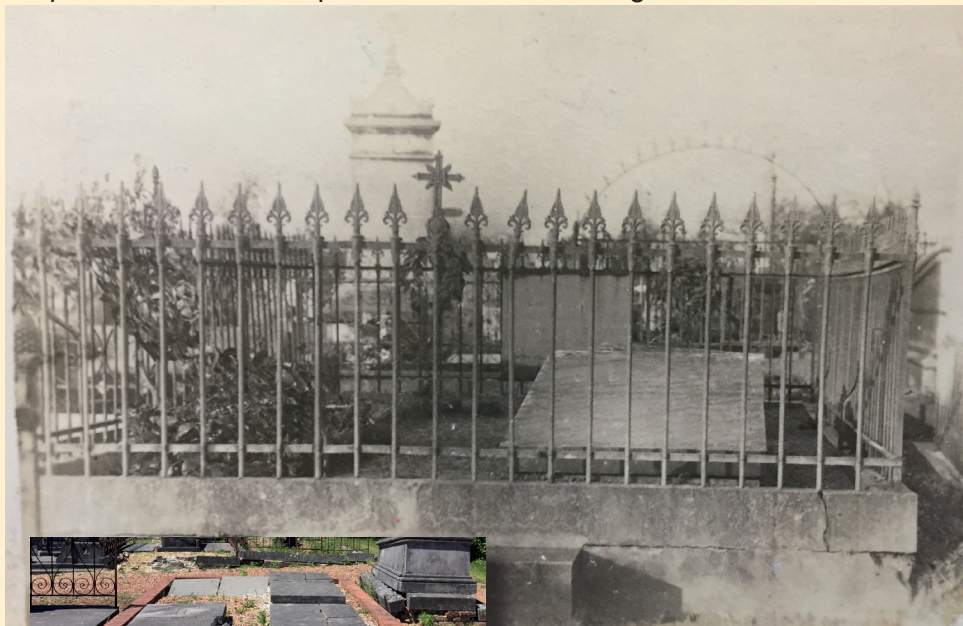
«L'Histoire ne s'apprend pas par coeur,  
elle s'apprend par le coeur»

*Ernest Lavisse.*

## 5 Le cimetière

Prenez la direction du cimetière en passant par la ruelle Sénaux et la ruelle de la gendarmerie.

La photo, ci-dessous, a plus d'un siècle. N'y reprenez que les parents de l'historien, à droite de l'espace. Ernest et son épouse seront inhumés à gauche.



Le plus parisien des Nouvionnais aurait pu reposer dans la capitale, tout comme son frère (*au Père Lachaise*) et sa soeur (*au cimetière Montmartre*).

**Non !** Il choisit comme dernière demeure la ville où il avait vu le jour.

**Cette décision honore notre cité !**

**Notre balade s'achève ici.  
Merci de votre visite !**





La réédition du livret  
sur l'incendie du Nouvion d'août 1914  
regroupe trentaine d'exemplaire



Bulletin n°17

- 2009 - N°1 bis L'histoire d'une église *épuisé*
- 2006 - N°2 Trois siècles de Verreries nouvionnaises
- 2007 - N°3 La Seconde Guerre
- 2008 - N°4 La Seconde Guerre (suite) - *BARZY*
- 2009 - N°5 L'usine à Gaz - *BERGUES-SUR-SAMBRE*
- 2010 - N°6 Le Château - *BOUÉ épuisé*
- 2011 - N°7 Le Nouvion au début du XXe siècle - *DORENGT*
- 2012 - N°8 La Gare - *ESQUÉHÉRIES*
- 2013 - N°9 Les Sapeurs-Pompiers - *FESMY-LE SART*
- 2014 - N°10 L'incendie du 27 août 1914 - *LESCELLE*
- 2015 - N°11 Les Conditions de vie au Nouvion en 1914 - *LA NEUVILLE*
- 2016 - N°12 Le Nouvion-en-Thiérache
- 2017 - N°13 Le Groupe Lavisse - *témoignage de Nicolle POILVÉ*
- 2018 - N°14 Le Nouvion libéré - *Louis-Auguste LEGRAND de LALEU*
- 2019 - N°15 La Vie au Château pendant 1914 - 1918 - *Le duc d'Aumale*
- 2020 - N°16 La Forêt du Nouvion - *Jean GUÉRY*
- 2021 - N°17 La «Veuve» au Nouvion - Ernest LAVISSE et le Nouvion

Les bulletins sont disponibles au magasin  et au  selon les heures d'ouverture

Pour tous renseignements complémentaires s'adresser au :

**Groupe d'Histoire Locale**  
Facebook : Nouvion GHL  
email : [lavisse2022@gmail.com](mailto:lavisse2022@gmail.com)

**Syndicat d'Initiative** rue Théodore-BLOT  
Tél : 03 23 97 98 06 - email : [si.nouvion@wanadoo.fr](mailto:si.nouvion@wanadoo.fr)  
[www.nouvionenthierache-tourisme.fr](http://www.nouvionenthierache-tourisme.fr) et sur Facebook

**Les vieilles Godasses**  
tel.: 07 83 92 34 12  
email : [jm.deleuze@hotmail.fr](mailto:jm.deleuze@hotmail.fr)  
Randonnées tous les dimanches matin.



I.P.N.S. ne pas jeter sur la voie publique